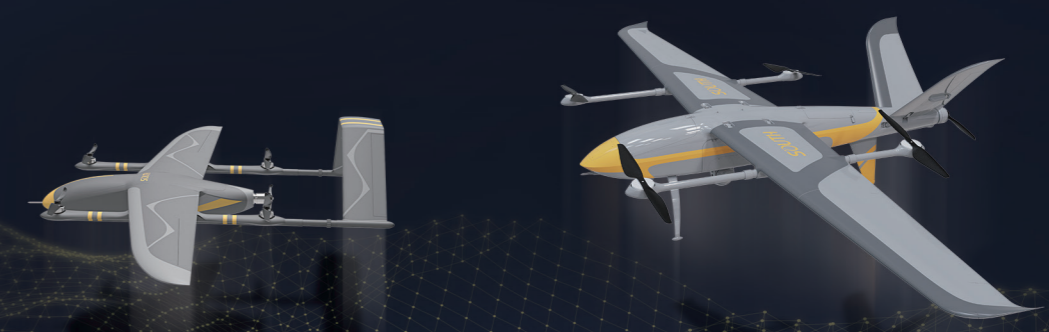




智航 SF2400/SF3300/SF4200 天巡 MF2500

纯电垂直起降 固定翼无人机

千里不留行 百样巧玲珑



技术特点

智航 SF2400/SF3300/SF4200

| 项目 | 参数 |
|-----------|---|
| 续航时间 | 120min/210min/240min |
| 最大航程 | 210km/245km/280km |
| 经济航速 | 70km/h;70km/h;72km/h |
| 最大航行速度 | 110km/h;130km/h;130km/h |
| 抗风能力 | 6级 |
| 最大起飞海拔 | 4km/4.5km/4.2km |
| 最大荷载 | 1.3kg/5kg/10kg |
| RTK/PPK精度 | 1cm±1ppm |
| 飞机尺寸 | 2400*1150*370mm 3378*1500*500mm 4128*1927*749mm |

天巡 MF2500

| 项目 | 参数 |
|-----------|---------------|
| 飞机尺寸 | 2500mm/1480mm |
| 最大起飞重量 | 11Kg |
| 续航时间 | 2.5h |
| *最大航程 | 180Km |
| 巡航速度 | 75Km/h |
| 抗风能力 | 6级 |
| 实用升限 | 5500m |
| 任务载荷 | ≤2Kg |
| RTK/PPK精度 | 1cm±1ppm |

*备注:具体续航时间与最大航程由实际飞行环境决定

© 2021



广州南方测绘科技股份有限公司

集团总部地址:广州市天河区思成路39号南方测绘地理信息产业园7楼
电话:020-23380888 传真:020-23380800 邮编:510663

400-7000-700
www.southsurvey.com

各
地
分
公
司

- | | | | | | |
|------------------|-------------------|-------------------|-------------------|------------------|------------------|
| 广州(020)85628528 | 北京(010)63986394 | 上海(021)34160660 | 天津(022)24322160 | 重庆(023)63890302 | 沈阳(024)24811088 |
| 长春(0431)85054848 | 哈尔滨(0451)87971801 | 太原(0351)2112100 | 呼和浩特(0471)2208528 | 郑州(0371)58636011 | 济南(0531)67875111 |
| 南京(025)58599015 | 杭州(0571)88061065 | 合肥(0551)65181050 | 福州(0591)87300986 | 南昌(0791)88326531 | 武汉(027)87738359 |
| 长沙(0731)84467289 | 成都(028)83332105 | 昆明(0871)64158048 | 贵阳(0851)86820411 | 南宁(0771)5701113 | 西安(029)87886535 |
| 兰州(0931)8811761 | 乌鲁木齐(0991)8808507 | 石家庄(0311)85687894 | 银川(0951)6012794 | 西宁(0971)6129716 | 海口(0898)65220208 |

SOUTH 南方
测绘
成就时空地理信息价值

智航SF2400/SF3300/SF4200
天巡MF2500

纯电垂直起降 固定翼无人机

整机采用固定翼与多旋翼结合的方式，高度发挥了两方优势。多旋翼设计可垂直起降，固定翼设计使得该款无人机航程大、巡航速度快，可快速完成大面积航测任务，满足山区、丘陵、高原等复杂地形区域作业要求。同时搭配地面站软件，只需完成航线规划无人机即可自行完成数据采集、飞行状态转换、垂直起降等各飞行阶段。



一体化供电系统
起飞高度不受限制
轻松应对各种复杂地形



仿地飞行
无惧地形落差
精准把控每一帧分辨率



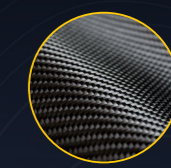
模块化设计
操作便捷
一分钟快速部署



固定翼+四旋翼
垂直起降
高速飞行，灵活操作



独立荷载仓设计
镜头搭配
按需而定

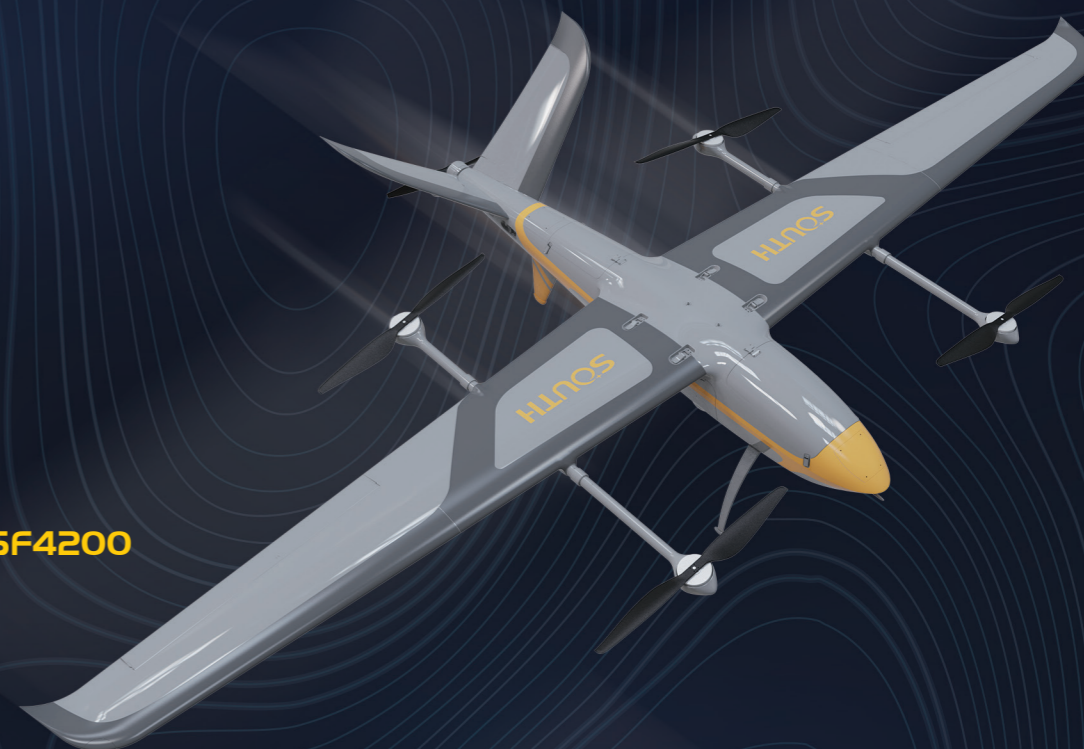


凯夫拉纤维材质
更轻巧
更坚固

智航 SF2400



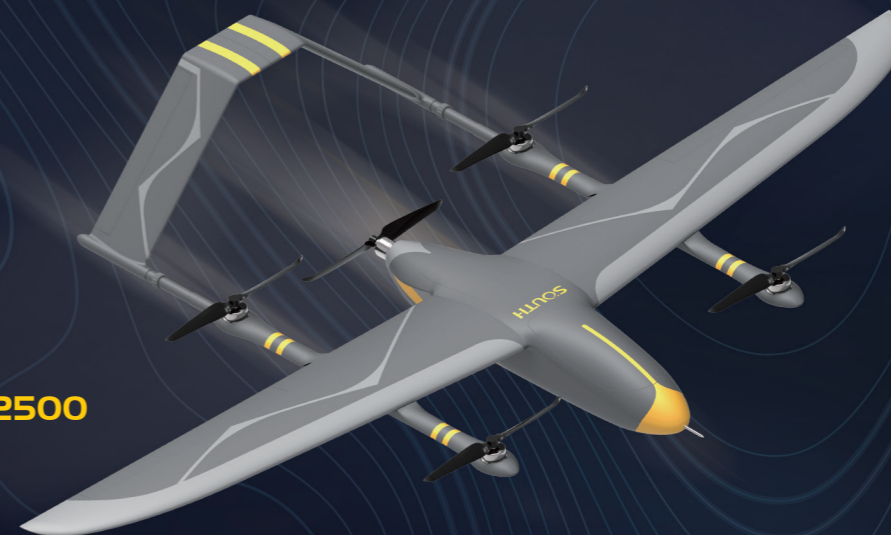
智航 SF4200



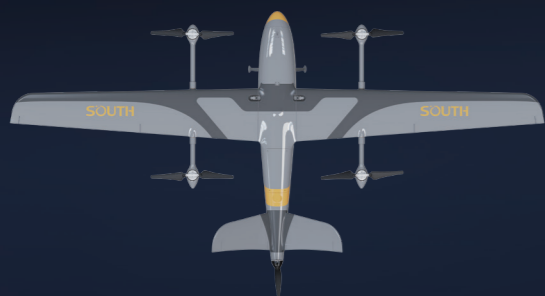
智航 SF3300



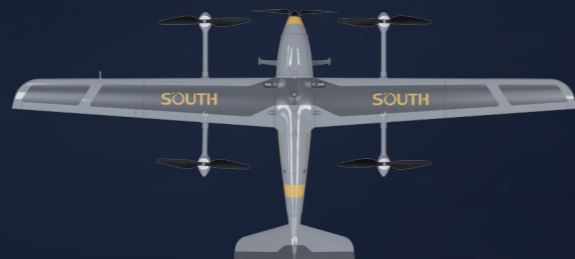
天巡 MF2500



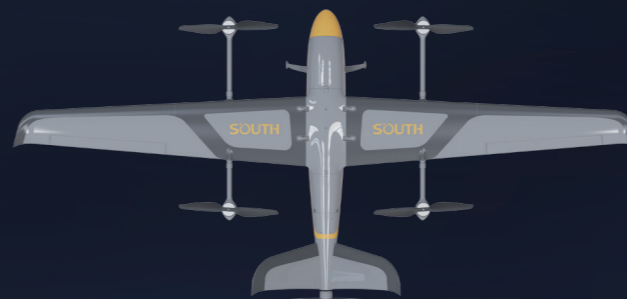
智航 SF2400



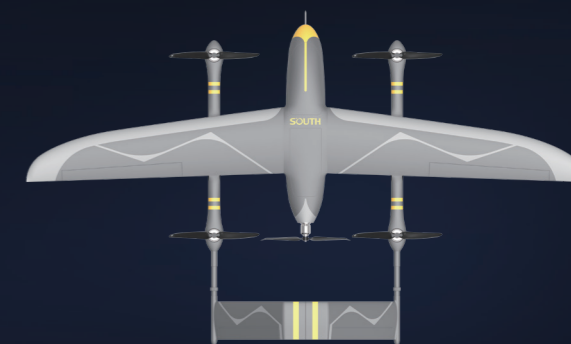
智航 SF3300



智航 SF4200



天巡 MF2500



航测流程

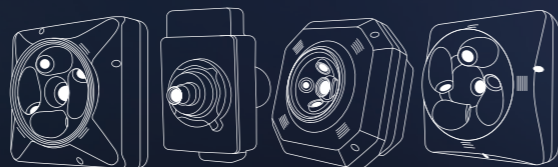


系统优势



双电池超大航程

双电池设计, 快速进行超大面积航测作业。



定制化挂载

按需定制, 满足不同作业需求, 挂载模块灵活更换。



1:500免像控

机载RTK/PPK双天线, 最大刷新频率达100Hz, 定位精度1cm±1ppm。



CORS系统全国覆盖, 无需静态站

南方全国已建成5000+CORS站, CORS覆盖范围内作业无需架设基准站。

定制化挂载

南方庞大的挂载体系, 按需定制, 满足不同作业需求, 挂载模块灵活更换。搭配南方工业级智能航测无人机: 智航SF600P/700A/1650 (多旋翼系列); 智航SF2400/3300/4200、天巡MF2500 (复合翼系列), 为不同行业提供专业级航空摄影测量解决方案, 依托自研软件算法高效实现从数据采集、处理、分析到成果输出的全流程作业。

T53P 倾斜五镜头相机

适用机型: 智航SF2400/3300



5个同型镜头
总像素:1.2亿
相机画幅:APS-C
照片分辨率:6000×4000
传感器尺寸:23.5×15.6mm
像元大小:3.9μm
相机焦距:下视25mm, 倾斜35mm

重量:730g
存储容量:1280G
传输速度:300M/s
POS存储:5路独立POS
交互方式:LED显示屏
数据拷贝接口:Type-C接口

S61 超清航测相机

适用机型: 智航SF2400/3300/4200

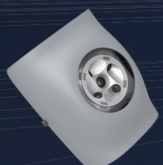


相机数量:1个
总像素:6100万
相机画幅:全画幅
照片分辨率:7952×5304
传感器尺寸:35.9×24mm
像元大小:4.5μm

相机焦距:40mm
重量:1200g
存储容量:256G
传输速度:300m/s
POS存储:独立POS
数据拷贝接口:Type-C接口

Q51 全画幅倾斜相机

适用机型: 智航SF3300/4200



相机数量:5个同型镜头
总像素:2.1亿
相机画幅:全画幅
照片分辨率:7952×5304
传感器尺寸:35.9×24mm
像元大小:4.5μm
相机焦距:下视40mm, 倾斜56mm

重量:1200g
存储容量:1280G
传输速度:300M/s
POS存储:5路独立POS
交互方式:LED显示屏
数据拷贝接口:Type-C接口

S640 双光变焦吊舱

适用机型: 智航SF3300/4200

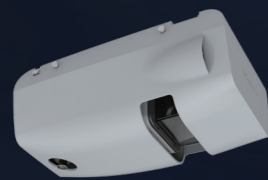


红外探测器类型:非制冷红外微测辐射热计
实时传输分辨率:热成像:640*480
可见光:720P、1080P
最大照片分辨率:4152×3062
变焦范围:3.5倍光学变焦;
4倍数码变焦;水平视角:82-25°
数据存储格式:JPEG(照片);MP4(视频)

像素:1200W
帧数:50Hz
红外镜头焦距:25mm定焦镜头
红外变焦:1-8数字变焦
指点变焦:支持
灵敏度:≤60mk@300k

SAL-I500 移动式三维激光扫描系统

适用机型: 4200



定位精度:±1cm+1ppm(水平), ±2cm+1ppm(垂直)
定位模式:采用三冗余度设计, 双GPS、双RTK定位功能
工作温度:-10°C~60°C
任务响应时间:展开≤10min, 撤收≤10min
载荷模块:支持多模块同时作业
仿地飞行:支持
最大载荷重量:10kg

续航时间:120min@6kg载荷, 90min@10kg载荷
最大爬升速度:4m/s
最大下降速度:5m/s
飞行速度:20m/s
实用海拔升限:>5200m
抗风能力:6级
控制距离:标配30km数据链, 可扩展100KM

SouthUAV 2.0 南方航测一体化 处理软件

SouthUAV 2.0实现了针对航测数据的全流程作业覆盖, 所有航测数据处理的相关工作都可在平台内完成, 极大保障用户数据处理的连贯性, 有助于保持数据及流程的完整性与准确性, 节省内业时间, 提高整体生产效率。

项目管理

打通航测内业数据处理全流程, 提供从新建项目、绘制图形与测区、数据编辑、航线规划、像控规划到数据导出和项目发布的整体解决方案, 数据处理过程统一标准, 输出成果更规范、更高效。

测区管理

像控规划

航线规划

工程管理

引入工程化数据管理思想, 设置航测项目管理, 便于工程项目管理。

POS关联

多镜头数据传输

相片重命名

导出CCXML

多架次解算

解算南方无人机数据, 支持多架次批量后差分解算, 支持自动识别基站坐标值; 基站仪器高、天线与相机相位差信息可在差分计算中直接改正。

